

Laboratoire
de l'Égalité

Partager
une culture commune de l'égalité
entre les femmes et les hommes.

RAPPORT D'ACTIVITÉ 2016

Sommaire

2010-2015 : RETOUR SUR LES PREMIERES ANNEES.....	3
MOT DE LA PRÉSIDENTE.....	4
1. L'ACTION ET LA RÉFLEXION AU SERVICE DE L'EGALITE.....	6
Un petit changement pour la Constitution, un grand pas pour l'égalité.....	7
Le guide TPE-PME.....	7
Le bilan du Pacte 2012.....	8
2. DIFFUSION D'UNE CULTURE DE L'EGALITE, OUTILS PÉDAGOGIQUES ET ACTIONS DE SENSIBILISATION.....	10
La collection « Egale à Egal ».....	11
Table ronde organisée pour le Ministère des Affaires Sociales et de la Santé.....	13
L'anniversaire du Laboratoire.....	14
Diffusions des thématiques du Laboratoire.....	15
Partenariats.....	15
Interventions.....	15
Visibilité Web et médias.....	16
Labellisation Sexisme Pas Notre Genre.....	17
La refonte du site internet : le Laboratoire ancré dans le XXIème siècle.....	18
3. GOUVERNANCE : LE LABORATOIRE EN MOUVEMENT.....	19
Instances et équipes, organisation du Laboratoire.....	20
Refonte des statuts.....	24
Partenaires financiers.....	25
Annexes : liste détaillée des actions et interventions 2016.....	26

2010-2015 : RETOUR SUR LES PREMIERES ANNEES

2010 est l'année de la création du Laboratoire, de la structuration et du rassemblement des acteurs et actrices de l'égalité. Le Laboratoire apparaît en tant que force de proposition, avec des mesures pour améliorer les retraites des femmes, qui permettent de faire émerger ce sujet dans le débat public. C'est un premier travail fondateur, qui pose concrètement les objectifs du Laboratoire de l'égalité et les méthodes d'action dont il se dote pour les atteindre.

2011 est une année charnière. La perspective des élections présidentielle et législatives de 2012 oriente une partie de la stratégie. Il est décidé de rédiger un pacte formulant des propositions pour l'égalité entre les femmes et les hommes, et de le soumettre aux candidat.e.s à l'élection présidentielle. Ce Pacte pour l'égalité est présenté en juin 2011, et soutenu par un tour de France.

2012 est l'année de la concrétisation. Plusieurs candidat.e.s à l'élection présidentielle signent le Pacte pour l'égalité. Le nouveau gouvernement concrétise son engagement au travers de la création d'un Ministère des droits des femmes. Les actions de lobbying auprès des décideurs publics et économiques se développent afin de pousser les propositions du Pacte. Le Laboratoire de l'égalité élargit son champ d'action au-delà des grandes entreprises (professions libérales, employé.e.s des services à domicile, fonction publique, entrepreneuriat féminin...) et crée son club des partenaires. Une campagne de sensibilisation grand public sur l'invisibilité des femmes dans l'entreprise est lancée.

2013 est l'année de la diversification des méthodes d'intervention. Le Laboratoire de

l'égalité lance son Laboratoire des stéréotypes afin de changer les représentations sur les rôles des femmes et des hommes dans le monde de l'éducation, du travail et des médias. Il développe un travail de fond sur différents sujets peu relayés par les pouvoirs publics et privés ou non abordés sous le prisme de l'égalité, comme la place des femmes dans la culture ou l'impact de la réforme des rythmes scolaires sur l'articulation vie professionnelle/familiale des parents. Pour faire face à une demande croissante de sensibilisation aux questions d'égalité, le Laboratoire développe différents formats de rencontres adaptés à chacune et à chacun : états généraux de l'égalité, colloque sur la réforme des rythmes scolaires et l'égalité, dîner-débat à l'Assemblée nationale, rencontre au Grand Orient de France, journée de conférences et animations dans le cadre du Salon de l'éducation.

2014 est l'année de la réflexion sur les défis restant à relever en matière d'égalité. Depuis la création du Laboratoire de l'égalité en 2010, les organisations agissant en faveur de l'égalité professionnelle femmes-hommes se développent, le Ministère des droits des femmes se fait le relais des propositions, développe des mesures incitatives et/ou coercitives et initie des actions pour doter les acteurs de l'égalité d'outils de sensibilisation. Le Laboratoire de l'égalité engage donc une réflexion interne sur les prochains défis à relever en matière d'égalité et définit les futures thématiques de recherche, et les sujets d'interpellation des décideurs politiques et économiques pour la période 2014-2016. Il développe des rencontres « Les Rendez-vous de l'égalité » à Paris et en régions. Enfin, le Laboratoire de l'égalité lance sa collection de livres « égale à

égal », ouvrages à destination de tous les publics.

2015 est l'année de la consolidation.

L'association poursuit la déclinaison de son plan d'action 2014-2016. Toujours avec le souci d'articuler les travaux d'expert.e.s et les besoins exprimés par les entreprises ou les institutions publiques, le Laboratoire de l'égalité poursuit son objet social en déclinant conjointement production d'outils sectoriels (Pacte pour l'égalité dans les professions libérales réglementées, Guide égalité pour les TPE-PME,) et évènements et outils grand public (organisation d'un événement pour le 8 mars au Conseil régional d'Ile-de-France sur la thématique de l'orientation professionnelle, mise en place de partenariats). Les équipes bénévole et salariée s'attèlent notamment à soutenir et intensifier la promotion de la collection « égale à égal », qui propose 4 nouveaux titres par an (sous la forme d'évènements, diffusions, ventes, relais médiatiques ...). Le Laboratoire continue l'organisation des « Rendez-vous de l'égalité » à Paris et en régions afin d'offrir au grand public un temps d'échange régulier en présence d'expert.e.s issu.e.s de différents milieux de la société et aussi pour répondre à une demande de diffusion des travaux du Laboratoire, notamment en région. 2015 est aussi l'année du lancement d'un grand projet, celui de la refonte du site internet. Enfin, il prolonge les connections entre action et réflexion, comme en témoigne le nombre important de manifestations auxquelles sont invité.e.s les membres et expert.e.s, par des interpellations de décideurs politiques et économiques (action fiscalité dans le cadre de l'imposition à la source, actions régionales 2015, etc.).

MOT DE LA PRÉSIDENTE



Olga Trostiansky

« **2016 est l'année de l'ouverture.** Alors que le quinquennat présidentiel touche à sa fin, le Laboratoire de l'égalité fête ses six ans et organise en juin un grand événement à cette occasion. Il est aussi sollicité par le Ministère des affaires sociales et de la santé pour organiser une table ronde autour du 8 mars, l'occasion de mettre en valeur les auteur.e.s de la collection Egale à Egal.

Le Laboratoire s'engage dans deux principales mutations : une refonte de ses statuts et de son site internet dans un esprit d'une plus grande ouverture à l'égard des acteurs et actrices de l'égalité et des citoyen.ne.s.

Le Laboratoire poursuit également l'élaboration d'un guide pratique à destination des TPE-PME, dont le but est de faciliter la mise en place des plans mixité et égalité dans ces entreprises. La collaboration avec les Editions Belin continue à porter ses fruits et quatre nouveaux ouvrages sont publiés. C'est également une année de grande mobilisation pour les membres de l'association qui doivent palier à l'absence de coordinateur.trice pendant près de six mois.

C'est fort d'un enthousiasme renouvelé et d'un nouvel élan - auquel a contribué l'implication de beaucoup de nouveaux.elles membres – que le Laboratoire se tourne vers la préparation des élections présidentielle et législatives de 2017. C'est l'occasion de faire le bilan du quinquennat de François Hollande, à la

lumière des mesures proposées dans le Pacte pour l'égalité 2012.

Encore une fois, le Laboratoire démontre sa capacité à réunir les acteurs et les actrices de l'égalité, pour développer une réflexion sur les acquis de ces dernières années, mais aussi et surtout travailler ensemble sur les perspectives d'avenir. »

1.

L'action et la réflexion au service de l'égalité

ACTIONS PHARES

En lien avec les thèmes d'interpellation des décideur.euse.s politiques et économiques issus du plan d'action 2014-2016, le Laboratoire de l'égalité a développé plusieurs grands projets en 2016.

Un petit changement pour la Constitution, un grand pas pour l'égalité

L'action phare du 8 mars 2016, Journée Internationale des droits des Femmes, s'est centrée sur la coordination, la rédaction et la diffusion d'une Tribune dans le journal Libération, intitulée : «*Renforcer l'égalité dans la Constitution* ». Il a mobilisé la contribution de l'ensemble du Conseil d'administration.

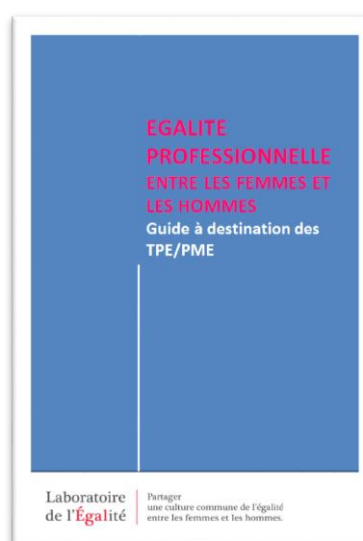


Dans ce texte, le Laboratoire sollicitait que le premier article de la Constitution qui dispose aujourd'hui que la loi « *favorise l'égal accès des femmes et des hommes aux mandats électoraux et fonctions électives ainsi qu'aux responsabilités professionnelles et sociales* » soit modifié pour indiquer que la loi « *garantit* » cet égal accès.

Le guide TPE-PME

Ce guide a pour vocation de présenter aux employeur.e.s des outils pratiques ainsi que les obligations légales en la matière pour favoriser l'égalité dans l'entreprise et lutter contre les stéréotypes.

Le Laboratoire de l'égalité a poursuivi la réflexion entamée en 2015, et est entré dans la phase de structuration, rédaction et réalisation du document.



Maquette de travail

Pour mémoire, le Laboratoire de l'égalité a mis en place en 2015 sous la direction de Corinne Hirsch un groupe de travail pluridisciplinaire (expert.e.s, entreprises, syndicats, représentant.e.s des administrations), qui s'est réuni six fois dans l'année. Pour la bonne poursuite du projet, une stagiaire a également été embauchée en avril pour une durée de trois mois. Elle a notamment effectué une recherche documentaire approfondie et a rédigé, en collaboration avec la coordinatrice, la première trame de rédaction, à partir des contributions des membres du groupe de travail.

Pour accompagner le travail de rédaction, et de mise en page il a été proposé à Marlies Demeulandre, journaliste et auteure, de rejoindre l'équipe de travail et d'élaborer une ligne éditoriale et une charte graphique spécifique au guide. Elle a aussi aidé Corinne Hirsch dans la lourde tâche d'écriture homogène des différents chapitres, dans un ton « Labo ». Ainsi que pour le suivi des étapes de création graphique et de relecture.

Afin de rendre le guide plus attrayant et moderne, en juillet a eu lieu un travail de recueil de sept témoignages de dirigeant.e.s de TPE-PME, afin d'enrichir le guide par des exemples concrets de dispositifs de promotion de l'égalité femmes-hommes.

Dans le même objectif, les photographies de Julien Faure, extraites de l'exposition « Tous les métiers sont mixtes ! », par l'Association et magazine « Femmes ici et ailleurs », ont été utilisées pour illustrer le document et mettre en valeur le sujet de la mixité des métiers.



Une attention particulière a aussi été donnée à la mise en exergue des dernières avancées en

terme de lutte contre les agissements sexistes et le harcèlement sexuel.

Corinne Hirsch a présenté le guide en conférence plénière du CSEP, afin que les partenaires sociaux soient informés avant la finalisation. Ils en ont approuvé les contenus et la forme.

L'impression et la diffusion du guide égalité TPE-PME sont prévues pour l'année 2017.

Le bilan du Pacte 2012

Dans la perspective de l'élaboration d'un nouveau Pacte pour l'égalité en 2017, il nous a semblé primordial de réaliser un bilan des actions, mesures et politiques mises en place lors du quinquennat de François Hollande au regard du Pacte 2012 signé par le candidat François Hollande.

Delphine Chauffaut a réalisé un travail de comparaison entre les préconisations du Pacte 2012 et les actions menées au cours du quinquennat en reprenant une à une les mesures contenues dans le Pacte 2012 et en les mettant en lien, le cas échéant, avec des lois et des politiques mises en place. L'objectif était d'estimer le niveau de réalisation et de concrétisation de ces propositions et de recenser les ressources afférentes.

S'inscrivant dans une démarche collaborative, le Laboratoire, avec l'aide précieuse de Sarah Saint-Michel, a élaboré un questionnaire d'une cinquantaine de questions diffusé en ligne aux membres du Comité d'Orientation, comme aux auteur.e.s de la collection « Égale à égal », afin de recueillir leurs avis sur ce bilan. Dans une deuxième partie, les 40 expert.e.s ont aussi été sollicité.e.s pour émettre des propositions d'actions à mener dans le futur.

Ce travail a permis de révéler plusieurs pistes de réflexion pour le Pacte 2017. Il a servi de base pour la rédaction d'un article publié dans le journal Le Monde en janvier 2017.

2.

Diffusion d'une culture de l'égalité

- Outils pédagogiques et
projets de
sensibilisation -

LA COLLECTION « EGAL A EGAL »

Le Laboratoire promeut ses actions par un croisement dynamique entre expertises, publication d'ouvrages et événements afin de faire connaître ses travaux le plus largement possible.

Le projet éditorial s'inscrit dans un dynamisme, et non un lamento, sur les inégalités femmes-hommes : « Une collection pour faire joyeusement le ménage des idées reçues et montrer les bénéfices individuels et collectifs d'une culture commune de l'égalité ». Il repose sur la mobilisation et le dévouement d'Annie Battle qui coordonne l'ensemble du travail, en partenariat avec les Editions Belin. En sus de son engagement en tant que Directrice de

collection, avec Catherine Vidal et Nataly Breda.

Quatre nouveaux livres sont parus cette année. Le 26 février, date proche du 8 mars, ce qui fut un atout pour la promotion des ouvrages, est sorti « L'école apprend-elle l'égalité des sexes ? » par Isabelle Collet, manuscrit suivi par Annie Battle et « Les femmes peuvent-elles être de grands hommes ? » par Christine Détrez, manuscrit suivi par Catherine Vidal. Suivis en novembre par « Femmes en politique : pour en finir avec les seconds rôles » par Marlène Coulomb-Gully, manuscrit suivi par Nataly Breda et « Vies de femmes, vies précaires » par Thierry Benoit, manuscrit suivi par Catherine Vidal.

Femmes et politiques, en finir avec les seconds rôles

En politique, les femmes sont rares aux postes clés où se décide notre avenir à toutes et à tous. Or elles sont éduquées et compétentes, et l'entre-soi masculin n'a désormais ni sens ni efficacité.

Dans ce livre caustique et pédagogique, l'auteure apporte une réflexion majeure en ces temps de crises et de choix décisifs qui requièrent la participation de toutes les intelligences et de tous les talents. Les leviers de changement existent, il faut les utiliser et en inventer d'autres.

Marlène Coulomb-Gully est professeure en sciences de la communication à l'Université de Toulouse 2-Jean Jaurès, spécialiste du genre, des médias et de la politique. Elle est membre du Haut Conseil à l'égalité femmes hommes (HCEfh).

Les femmes peuvent-elles être de Grands Hommes ?

Le génie a-t-il un sexe ? Les femmes illustres font figure d'exception, en littérature, dans les arts ou les sciences, sans parler de la vie publique. Des lois garantissent pourtant l'égalité d'accès des deux sexes à l'école et à l'université, dont les filles sortent plus nombreuses et plus diplômées que les garçons. Comment alors expliquer qu'il y ait toujours si peu de femmes célèbres ? Pour donner la place qui leur revient aux femmes de talent, les initiatives se multiplient. Leur généralisation est indispensable pour construire une société égalitaire.

Christine Détrez est maîtresse de conférences en sociologie à l'École normale supérieure de Lyon. Elle est l'auteure de nombreux ouvrages en sociologie de la culture et du genre.

Vies de femmes, vies précaires

Sans que celles des hommes diminue, la précarité des femmes ne cesse d'augmenter. En cause, le développement du chômage et du temps partiel, mais aussi le nombre accru de familles monoparentales surtout portées par des femmes. Lutter contre la précarité féminine suppose de s'attaquer aux inégalités psychologiques, sociales, économiques, politiques qui subsistent entre les femmes et les hommes. Et pour préparer l'avenir, d'enseigner l'égalité dès le plus jeune âge et de donner aux filles toutes leurs chances.

Thierry Benoit, fondateur de l'association La Boucle (l'association des Boutiques Club Emploi), est directeur des études du diplôme « Conseiller·ère/référent·e égalité entre les femmes et les hommes » (Paris III et VI).

L'école apprend-elle l'égalité des sexes ?

L'école est mixte en France. Mais la mixité est loin d'être garante de l'égalité. Des filles plus discrètes en classe et des garçons qui souvent monopolisent la parole. Les premières ont les meilleurs résultats quand les seconds sont à la traîne.

Une orientation scolaire qui dirige les filles vers les filières générales les moins prestigieuses et les secteurs les moins rémunérateurs. Quels sont ces mécanismes qui continuent à reproduire les inégalités entre les sexes ? Comment en finir avec les stéréotypes ? Et comment enseigner l'égalité ?

Isabelle Collet est maîtresse d'enseignement et de recherche en sciences de l'éducation à l'Université de Genève et à l'Institut universitaire de formation des enseignants.

La communication autour de ces ouvrages a été l'occasion pour le Laboratoire de diffuser une culture de l'égalité lors de nombreux événements, qui sont aussi autant d'occasion d'organiser des séquences de dédicaces par les auteur.e.s et ou de vente des livres de l'ensemble de la collection :

- Colloque Cercle InterElles – 4 mars 2016
- Forum de la Mixité – 7 mars 2016



- Forum JUMP – 16 juin

10 MARS 2016, TABLE RONDE ORGANISEE POUR LE MINISTERE DES AFFAIRES SOCIALES ET DE LA SANTE

A l'occasion de la journée internationale des droits des femmes, le Laboratoire de l'égalité a organisé une table ronde pour le Ministère des affaires sociales et de la Santé de Marisol Touraine.

La manifestation était exclusivement réservée au personnel du ministère, en présence du directeur de cabinet et de la ministre. Annie Batlle a présenté le laboratoire de l'égalité et la collection Egale à égal.

La table ronde, animée par Nathalie Tournyol Duclos, était organisée autour de Catherine Vidal et de son livre dans la collection Egale à égal « Nos cerveaux, tous pareils, tous différents », et d'Yves Raibaux et de son ouvrage « La ville faite par et pour les hommes » également dans notre collection.

La magnifique bibliothèque du Ministère était pleine à craquer : au moins 150 personnes étaient présentes, et la vente des livres s'est envolée.



L'ANNIVERSAIRE DU LABORATOIRE

Le Laboratoire de l'égalité a développé depuis 2014, des « Rendez-vous de l'égalité » à Paris et en régions dont l'objectif est de sensibiliser le grand public à la thématique de l'égalité, de rassembler les acteurs.trices de l'égalité et de diffuser les travaux du Laboratoire de l'égalité grâce à la mobilisation des expert.e.s de notre réseau et des membres du club des partenaires.

Cette année ce rendez-vous a pris une forme un peu particulière puisqu'il s'est déroulé à l'occasion des six ans du Laboratoire.

Un événement unique pour les six ans du Laboratoire de l'Égalité



Les six ans du Laboratoire ont été l'occasion de valoriser les actions menées par l'association depuis sa création, lors d'un événement convivial pour l'ensemble des membres de son réseau et de ses partenaires.



La soirée s'est déroulée en trois temps.

Une présentation des grands projets portés par l'association depuis sa création et de son programme pour les années à venir, dont l'animation a été confiée aux membres du CA.

Puis une table ronde autour du thème « Révolution numérique : quels impacts pour l'égalité professionnelle entre les femmes et les hommes ? », avec quatre intervenant.e.s :

- Catherine Coutelle, *Présidente de la Délégation de l'Assemblée Nationale aux Droits des Femmes et à l'Égalité des chances entre les femmes et les hommes*
- Dominique Méda, *Sociologue, professeure à l'Université Paris-Dauphine, Fondatrice du Laboratoire de l'Égalité*
- Guy Mamou-Mani, *Président du Syntec Numérique, Vice-président du Conseil national du Numérique*

Enfin, Blandine Métayer nous a aimablement offert un extrait de son spectacle « je suis top », qui nous a permis d'introduire joyeusement le moment de networking convivial autour de l'apéritif offert par la mairie du 10ème arrondissement, qui a hébergé l'événement.



DIFFUSION DES THÉMATIQUES DU LABORATOIRE

Partenariats

Le Laboratoire de l'égalité est régulièrement sollicité pour intervenir en tant que partenaire d'initiatives engagées en faveur de l'égalité professionnelle.

Ainsi, le Laboratoire a été partenaire en 2016 du :



- Cercle InterElles – 4 mars
- Connecting Women Agency / Forum de la Mixité – 7 mars
- Sarenza - Événement dans le cadre de la Journée Internationale pour les droits des femmes – 8 mars
- Journée de la Femme Digitale – 10 mars
- Forum Elle Active – 8 avril
- Prix « Buzzons contre le sexisme » par Télédebout
- Coffret « Conversations avec Françoise Héritier » avec Doriane Films

- Forum Jump – 16 juin
- Brochure « Où sont les femmes ? » par la Société des Auteurs et Compositeurs dramatiques



Interventions

Le Laboratoire de l'égalité a été amené à présenter ses réflexions et ses actions à des publics nombreux et variés. Les intervenant.e.s sont des membres du Conseil d'administration, du Comité d'orientation, de l'équipe bénévole ou de l'équipe permanente. Ces personnes ont participé à une vingtaine d'événements.

Ainsi, des membres du Laboratoire sont intervenus tout au long de l'année 2016 dans des évènements et colloques variés :



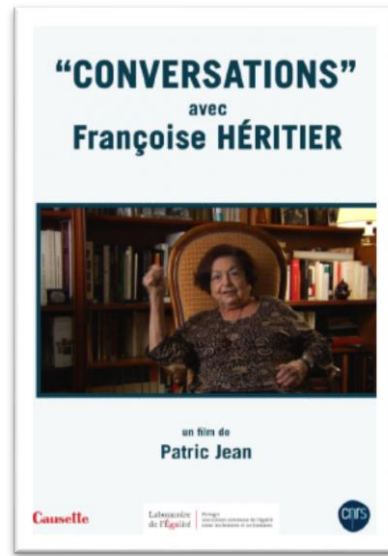
- Colloque « Sexisme au travail : entre déni et prise de conscience » organisé par le Haut Conseil entre les femmes et les hommes – 11 février
- Rencontre du réseau des Entreprises pour l'égalité par le Ministère de la famille, de l'enfance et des droits des femmes – 15 février
- Conférence sur « L'impact des Femmes sur la performance des entreprises » par SKEMA Business School – 6 mars
- Événement « We Built » par Google – 7 mars
- Lancement du Tour de France de la CEDEF organisé par la CLEF – 8 mars



- Conférence-débat sur la participation des femmes à la vie politique et leur représentation dans les institutions des Etats membres de l'Union

Européenne, organisée par La Maison de l'Europe – 8 mars 2016

- Journée d'étude sur « Le travail des femmes en Europe » organisée par l'Université Paris Diderot – 24 mars
- Projection du film « Conversations avec Françoise Héritier » par le Centre Wallonie-Bruxelles – 4 mai



- Colloque sur « Parité et mixité » organisé par le HCEfh au Ministère de la Jeunesse – 14 juin
- Copil du groupe « Mixité des métiers » organisé par le Service des droits des femmes et de l'égalité entre les femmes et les hommes – 27 juin
- Colloque « Femmes engagées, femmes de terrain » organisé par le Conseil National des Femmes Françaises – 26 septembre
- Remise du prix « No More Clichés » par l'association Communication & Entreprise - 24 novembre

Visibilité Web et Médias

Sur l'ensemble de l'année 2016, les médias ont relayé les actions du Laboratoire de l'égalité, en particulier autour des nouveaux titres de la

collection « Egale à égal », que ce soit dans la presse écrite et en ligne, les blogs, les sites d'information, ou les radios. (Détails en annexe, pages 37-38).

- Yves Raibaud, auteur du livre « La ville faite par et pour les hommes », invité d'Emmanuelle Bastide dans l'émission « 7 milliard de voisins » sur RFI – 20 janvier 2016
- Patrick Bocard, auteur de l'ouvrage « Les femmes ne sont pas faites pour courir », invité de Romain Auzouy dans l'émission « Débat du jour » sur RFI – 29 janvier 2016
- Catherine Vidal, auteure du livre « Nos cerveaux, tous pareils tous différents ! », invitée d'Aurélié Luneau dans l'émission « La marche des sciences » sur France Culture
- Catherine Vidal, invitée de Laure Adler dans l'émission « Hors Champ » sur France Culture – 15 février
- Article sur l'ouvrage d'Isabelle Collet « L'école apprend-elle l'égalité des sexes? », sur le site www.egaligone.org – 26 février

- Tribune de Catherine Vidal « Non, le 8 mars n'est pas la journée de LA femmes ! » publiée sur www.marianne.net – 8 mars
- Brève sur le Laboratoire de l'Egalité « Je booste mon réseau », magazine Elle – 8 avril
- Article « Jules et Juliette une société engagée », site Jules et Juliette – 7 septembre
- Article « En finir avec les seconds rôles : une enseignante toulousaine analyse la place des femmes en politique, France 3 Régions – 28 octobre
- Article « La parité en politique : tant de places fortes à faire tomber », L'express.fr – 2 novembre
- Article « Alain Juppé est-il vraiment plus « féministe » que François Fillon ? », Europe.1.fr – 22 novembre
- Article « En politique, les femmes restent perçues comme des outsiders », entretien avec Marlène Coulomb-Gully, Le Point.fr – 24 novembre
- Tribune « A quand une véritable réforme pour rendre plus juste l'impôt sur le revenu qui ne lèse pas les femmes ? », site Le Monde.fr - 30 décembre



- Christine Detrez, auteure de l'ouvrage « Les femmes peuvent-elles être de Grands Hommes ? », invitée de Jean-François Cadet dans l'émission « Vous m'en direz des nouvelles » sur RFI – 8 mars
- Tribune « Constitution : garantir l'égalité », journal Libération – 8 mars

Labellisation Sexisme Pas Notre Genre

Dans le cadre du plan d'action contre le sexisme lancé par le Ministère des droits des femmes le 8 septembre, le Laboratoire de l'égalité a présenté deux projets : « Collection Egale à Egal », et « Laboratoire des stéréotypes » qui ont tous deux été labellisés



REFONTE DU SITE INTERNET : LE LABORATOIRE ANCRÉ DANS LE XXI SIÈCLE

En mai, un nouveau site internet a été mis en ligne. Ce projet avait été initié, en 2015, pour deux raisons : le besoin de disposer d'un outil plus moderne, ergonomique et clair, d'autre part une obsolescence consécutive aux hackings successifs du site en 2015.



Ce site a vu le jour grâce entre autres au travail précieux de suivi et de conseil d'Alexandre BenSoussan de l'agence BETC, et aux équipes de Simplon prod (AM Esteves...) qui ont réalisé la partie développement du site, ainsi qu'au travail d'Hélène Pénicaud, stagiaire Laboratoire, qui a fortement contribué à l'élaboration de cet outil.

Le nouveau site du Laboratoire a été conçu comme une plateforme interactive permettant de retrouver l'ensemble des contenus, fiches-actions, actualités, chiffres, ressources et autres documentations produits par l'association ou en lien avec l'égalité professionnelle entre les hommes et les femmes. En découvrant le site, l'internaute constate immédiatement les discriminations et inégalités femmes-hommes grâce aux chiffres contenus dans « le tableau de bord », et est ensuite dirigé vers les solutions et travaux apportés par le Laboratoire. La navigation y est facilitée, grâce aux différents niveaux de circulation, par type de contenus ou par thématiques par exemple. Un formulaire de don a également été intégré grâce au module de paiement en ligne du site HelloAsso, ce qui facilite et encourage les dons de soutien au Laboratoire, autrefois uniquement réalisable par envoi de chèque. Ce système émet automatiquement les attestations de don pour les déductions fiscales.

3.

Gouvernance, le Laboratoire en mouvement

INSTANCES ET ÉQUIPES, ORGANISATION DU LABORATOIRE

Conseil d'administration

Le Conseil d'administration s'est réuni sept fois.

Valence Borgia, avocate, présidente d'honneur de l'Union des Jeunes Avocats, a rejoint le Conseil d'administration à l'été 2016.

Elle a été également élue Secrétaire Générale du Laboratoire et a intégré le bureau.



Valence Borgia

La rentrée de Septembre a été l'occasion pour certains membres d'orienter leurs priorités vers d'autres projets. Ont ainsi quitté le CA Marie-Christine Oghly, Françoise Vouillot et Dominique Meda.

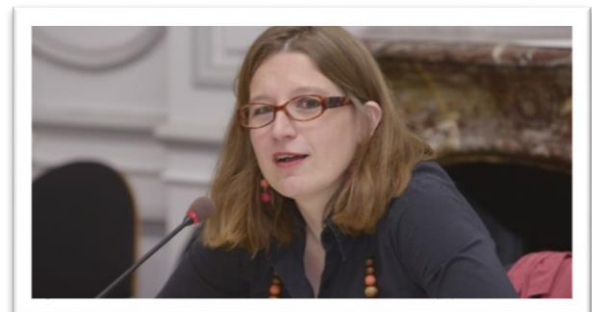
Comité d'orientation

Le Comité d'orientation, présidé par Dominique Meda puis par Sarah Saint-Michel, s'est réuni trois fois au cours de l'année 2016.

Dix expert.e.s de l'égalité professionnelle ont nouvellement intégré cette instance :

- Delphine Chauffaut, chercheuse et directrice de projet chez INED
- Didier Chavrier, enseignant-chercheur dont le domaine d'expertise est l'égalité dans l'éducation et le sport

- Estelle Molitor, huissière de justice et Secrétaire Générale de l'Unapl
- Iris Brey, journaliste
- Laurence Beldowski, Directrice Générale de l'association *Communication et entreprise*
- Nataly Breda, journaliste et auteure
- Pascale Fautrier, auteure et professeure
- Sarah Saint-Michel, maitresse de conférences
- Patrick Scharnitzky, consultant diversité et stéréotypes chez AlterNego
- Stéphanie Chasserio, chercheuse



Delphine Chauffaut

Assemblée générale

L'assemblée générale s'est réunie le 22 juin 2016. Elle a validé les comptes et le rapport d'activité 2015.

Bureau



Anne-Claire Mialot

En juin, Anne-Claire Mialot a dû se mettre en retrait de l'association pour des raisons d'ordre professionnel. Valence Borgia la remplace au poste de Secrétaire Générale et fait tandem avec Corinne Hirsch, Trésorière



Corinne Hirsch

Équipe permanente

Judith Weissberg a décidé de quitter le Laboratoire de l'égalité. Son contrat s'est terminé le 31 juillet 2016. Durant cinq mois, le Laboratoire a fait face à une vacance du poste, ce qui a ralenti ses travaux et projets. Les membres de l'association ont fait le choix de ne pas entreprendre immédiatement le recrutement d'un.e coordonateur.trice, afin de reconfigurer le poste et de réfléchir à une

nouvelle stratégie d'encadrement du poste libre.

Hélène Pénicaud a été embauchée comme stagiaire, chargée de la refonte du site internet et de l'élaboration du guide TPE-PME, du 18 avril au 29 juillet 2016. L'indemnité mensuelle légale de stage était de 517,90 euros (pour 20 jours travaillés).

Le Laboratoire de l'égalité continue d'occuper un bureau au sein de l'université Paris-Diderot. Le loyer mensuel s'élève à 420 € TTC, charges et services compris (hors téléphonie).

Équipe bénévole

Annie Batlle, Catherine Vidal, et Nataly Breda ont continué à assurer la direction de la collection « Egale à égal », fruit du partenariat entre le Laboratoire de l'égalité et les Editions Belin. Annie Batlle s'est également mobilisée pour développer la promotion de la collection « égale à égal » au sein des différents événements organisés en lien avec l'égalité femmes-hommes. Il en va de même pour l'ensemble de l'équipe de direction. Les auteur.e.s de la collection la promeuvent lors d'événements auxquels ils et elles participent.



Annie Batlle et Catherine Vidal

De nombreux membres du Conseil d'administration et du Comité d'orientation assurent la représentation du Laboratoire de

l'égalité lors d'évènements internes ou externes.

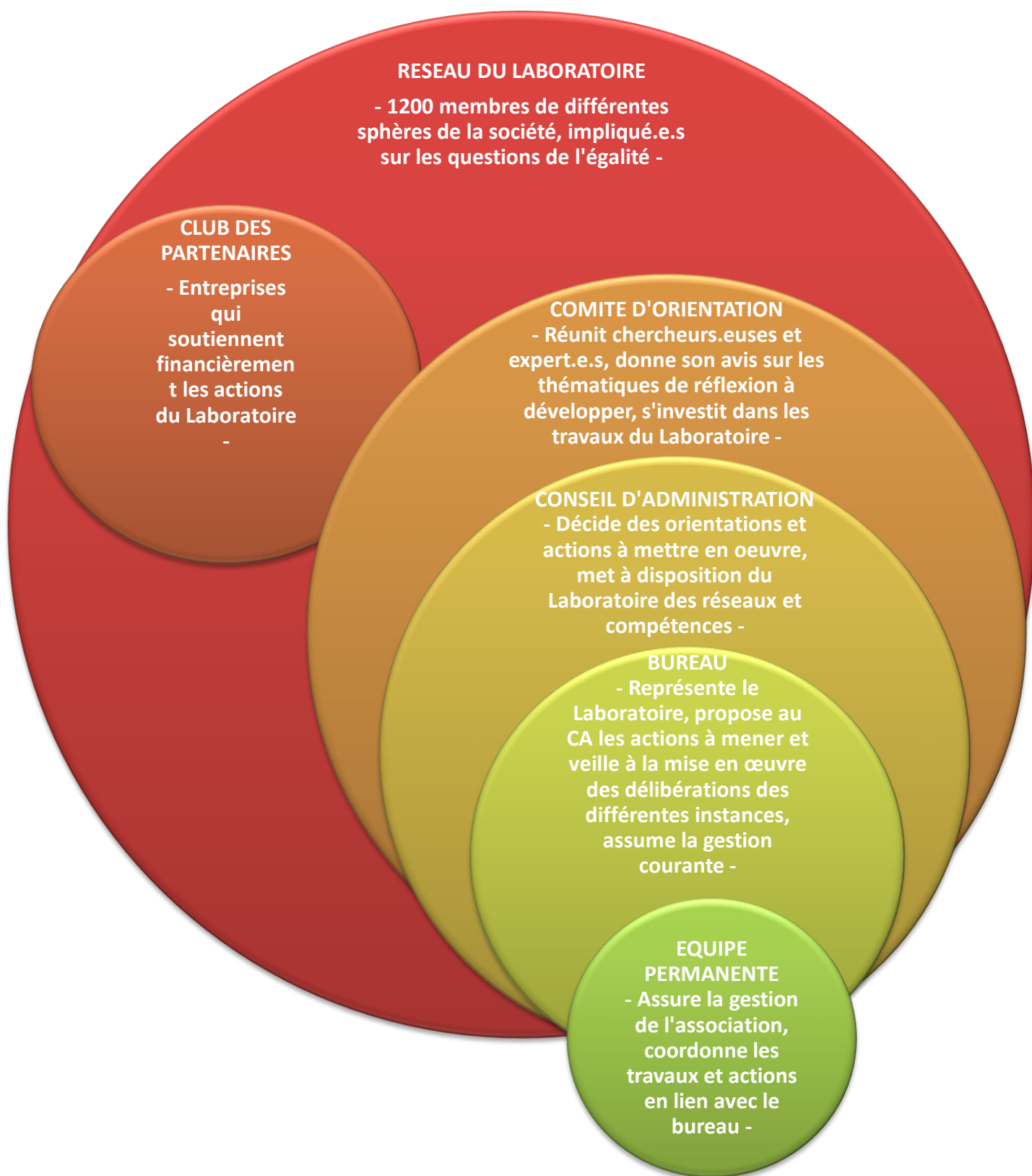
Delphine Chauffaut s'est impliquée fortement dans le bilan du Pacte 2012.

Nicole Saulais est venue renforcer le soutien de gestion administrative en tant que bénévole active pendant l'été et l'automne.

Fin 2016, Sylvie Schweitzer a rejoint le Laboratoire en tant que membre bénévole active pour le suivi des projets.

Réseau

Le Laboratoire de l'égalité rassemble 1200 hommes et femmes qui partagent une culture commune de l'égalité. Tou.te.s, quelle que soit leur sensibilité politique, sont déterminé.e.s à mobiliser des moyens pour obtenir une mise en œuvre effective de l'égalité professionnelle entre les femmes et les hommes. Les membres proviennent de milieux professionnels très différents : associations, entreprises, réseaux de femmes, fonction publique, syndicats, monde politique, recherche, médias, blogosphère...



REFONTE DES STATUTS

Cette année, une réflexion et un travail autour de la refonte des statuts ont été entrepris.

Cette réforme avait plusieurs objectifs :

- Engager le Laboratoire de l'égalité vers une ouverture plus large de ses instances ;
- mettre en cohérence les statuts et le fonctionnement de l'association ;
- rendre le Laboratoire éligible au dispositif des dons et de mécénat, permettant ainsi à ses donateurs.rices d'obtenir des réductions d'impôts ;
- continuer d'assurer la protection du Laboratoire contre toute tentative d'intrusion hostile ;
- donner au Conseil d'Orientation une existence statutaire.

Cette réforme des statuts a été adoptée lors de l'Assemblée Générale de 2016.

PARTENAIRES FINANCIERS

Les partenaires entreprises

Plusieurs partenaires ont renouvelé leur soutien au Laboratoire de l'égalité : Orange, Carrefour, Publicis, Sarenza. Le Crédit Agricole a fait bénéficier le Laboratoire de l'égalité de son programme « Coups de pouce solidaires ».



La prospection de nouveaux partenaires financiers a été entreprise par les membres du Laboratoire. Ainsi, plusieurs rendez-vous avec de nouveaux prospects ont été organisés (L'Oréal, BNP Paribas, Crédit Mutuel, BPCE, SCOR).

Les partenaires institutionnels



Le Ministère du travail, de l'emploi, de la formation professionnelle et du dialogue social et le Ministère des affaires sociales, de la santé et des droits des femmes ont soutenu le projet de Guide égalité pour les TPE-PME.

Nous avons également reçu une subvention du Ministère de la Culture et de la Communication, pour la création de notre nouveau site internet.

Campagne d'appel aux dons

Une campagne d'appel aux dons, réalisée en fin d'année et annonçant la possibilité de déduction fiscale, a permis de récolter près de 900 euros.

Annexes : Liste détaillées des actions et interventions

ÉVÈNEMENTS / RÉUNIONS DU LABORATOIRE DE L'ÉGALITÉ

- Réunion du Conseil d'administration le 8 février
 - Réunion du Conseil d'administration – Révision des statuts – 24 mai
 - Réunion du Conseil d'administration le 6 juin
 - Réunion du Conseil d'administration le 22 juin
 - Réunion du Conseil d'administration le 13 septembre
 - Réunion du Conseil d'administration le 12 octobre
 - Réunion du Conseil d'administration le 25 novembre
-
- Réunion du Comité d'orientation le 21 mars
 - Réunion du Comité d'orientation le 13 octobre
 - Réunion du Comité d'orientation le 12 décembre
-
- Assemblée générale du Laboratoire de l'égalité le 22 juin
-
- Table ronde pour le Ministère des affaires sociales et de la santé le 10 mars
 - Anniversaire du Laboratoire le 24 mai
-
- Parution de deux titres dans la collection Egale à égal le 26 février
 - « L'école apprend-elle l'égalité des sexes ? » par Isabelle Collet et
 - « Les femmes peuvent-elles être de grands hommes ? » par Christine Détrez.
 - Parution de deux titres dans la collection Egale à Egal en novembre
 - « Femmes en politique : pour en finir avec les seconds rôles » de Marlène Coulomb-Gully et
 - « Vies de femmes, vies précaires » de Thierry Benoit.

RDV et RÉUNIONS

Date	Prénom	Nom	Organisme	Fonction	Objet	Participant.e.s Labo
06/01/2016	Anne-Cécile	Mailfert	Association de préfiguration de la Fondation des femmes		Réunion préfiguration Fondation des femmes	Olga Trostiansky Corinne Hirsch Valence Borgia
06/01/2016			Ministère		Réunion du groupe de travail Guide égalité-mixité TPE -PME	Corinne Hirsch Judith Weissberg
07/01/2016	Nathalie Nelly	Tournyol du Clos Heribel	Secrétariat général-Direction des ressources humaines Ministères sociaux	Haute fonctionnaire à l'égalité Collaboratrice	Evènement du Ministère autour du 8 mars	Judith Weissberg Annie Batlle
11/01/2016	Pascale Delphine	Boistard Chauffaut	Secrétariat d'Etat en charge des droits des femmes	Secrétaire d'Etat Droits des femmes Conseillère Egalité professionnelle	Action réforme de la fiscalité – prélèvement à la source	Anne-Claire Mialot Corinne Hirsch Judith Weissberg
15/01/2016	Valence	Borgia	Membre du CO du Laboratoire de l'égalité		RDV suite pactes et autres activités Labo	Judith Weissberg
19/01/2016	Fanny Alexis	Benedetti Rinckenbach	Bureau des affaires européennes et internationales - DGCS		RDV préparation CSW	Judith Weissberg
19/01/2016	Yves	Raibaud	Université Bordeaux	Auteur dans la collection	RDV partenariat Collection égale à égal	Judith Weissberg
20/01/2016	Yves	Raibaud	Université Bordeaux	Auteur dans la collection	RDV partenariat Collection égale à égal	Olga Trostiansky
27/01/2016			Ministère		Réunion de travail guide égalité TPE/PME	Judith Weissberg Corinne Hirsch

4/02/2016			Ministère – service communication		Réunion de travail volet Communication guide égalité TPE/PME	Judith Weissberg
5/02/2016			Simplon BETC		Réunion Refonte du site internet	Judith Weissberg
17/02/2016	Brigitte	Martel-Baussant			RDV de travail AG, rapport d'activité, etc.	Judith Weissberg
22/02/2016	Hélène	Kloeckner	Sciences Po		RDV partenariat	Judith Weissberg
1/03/2016			Sarenza		Réunion préparation intervention du 8 mars	Corinne Hirsch
11/03/2016	Hélène	Pénicaud		Candidate stagiaire	RDV recrutement stage	Judith Weissberg Corinne Hirsch
22/03/2016	Fort	Géraldine	ORSE		RDV partenariat	Judith Weissberg
23/03/2016	Barbara	Leveel	BNP Paribas	Directrice diversité	RDV partenariat	Corinne Hirsch Annie Batlle
24/03/2016			Simplon BETC		Réunion Refonte du site internet	Judith Weissberg
30/03/2016			Ministère		Réunion de travail guide égalité TPE/PME	Judith Weissberg Corinne Hirsch
31/03/2016					Réunion déjeuner de travail projets	Olga Trostiansky Catherine Tripon Judith Weissberg
5/04/2016	Pierre	Sergent	Mairie du 10è		RDV organisation Anniversaire Labo	Judith Weissberg
12/04/2016	Laurence	Rosignol	Ministère des droits des femmes		RDV partenariats	Olga Trostiansky Corinne Hirsch Judith Weissberg

14/04/2016	Juliette	Benoist	Evoliance (Cabinet comptable)		RDV Comptes 2015	Corinne Hirsch Judith Weissberg
19/04/2016	Nathalie	Prévôt-Reboul	BPCE		RV partenariats	Judith Weissberg
21/04/2016					Réunion déjeuner de travail projets	Olga Trostiansky Laurent Depond Judith Weissberg
21/04/2016			Mairie du 10è		RDV organisation Anniversaire Labo	Judith Weissberg Hélène Pénicaud
22/04/2016	Anne-Marie	Esteves	Simplon		Formation Refonte du site internet	Judith Weissberg Hélène Pénicaud
2/05/2016			L'Oréal		RDV partenariats	Corinne Hirsch Annie Batlle
3/05/2016	Caroline	St Hilaire	Mairesse de Longueuil (Québec)		RDV échange d'expériences	Judith Weissberg Hélène Pénicaud
1/06/2016					Réunion de travail guide égalité TPE/PME	Judith Weissberg Hélène Pénicaud Corinne Hirsch
9/06/2016	Kathleen	Agbo	Ministère - DGEFP		Réunion de travail guide égalité TPE/PME	Judith Weissberg Hélène Pénicaud Corinne Hirsch
10/06/2016	Marlies	Demeulandre		bénévole	Réunion de travail guide égalité TPE/PME	Judith Weissberg Hélène Pénicaud Corinne Hirsch
15/06/2016	Delphine	Chauffaut		Bénévole – ex Cabinet Ministre	Evaluation - Pacte 2012	Judith Weissberg Hélène Pénicaud
17/06/2016	Marlène	Coulomb		Auteure Egale à égal	rencontre	Olga Trostiansky

23/06/2016		Conseillère justice et lutte contre les discriminations		Secrétaire d'Etat à l'égalité réelle Erika Bareigts	rencontre	Judith Weissberg Hélène Pénicaud Valence Borgia
24/06/2016					Réunion de travail guide égalité TPE/PME	Judith Weissberg Hélène Pénicaud Corinne Hirsch Marlies Demeulandre
28/06/2016	Nicole	Saulais		Bénévole- Assemblée des femmes de Paris	Rencontre	Judith Weissberg Hélène Pénicaud
29/06/2016			Ministère		Réunion du groupe de travail guide égalité TPE/PME	Judith Weissberg Hélène Pénicaud Corinne Hirsch Marlies Demeulandre
4/07/2016					RDV stage	Hélène Pénicaud Olga Trostiansky
6/07/2016			Ministère		Réunion de travail + réunion équipe communication guide égalité TPE/PME	Judith Weissberg Hélène Pénicaud Corinne Hirsch Marlies Demeulandre
11/07/2016					Réunion de travail Evaluation - Pacte 2012	Hélène Pénicaud Olga Trostiansky Delphine Chauffaut
12/07/2016				Guide TPE-PME	réunion de travail	Corinne Hirsch Marlies Demeulandre
21/07/2016			Ministère	Guide TPE-PME	Réunion de travail	Jusith Weissberg Hélène Pénicaud Corinne Hirsch

29/08/2016				Guide TPE-PME	Réunion de travail	Corinne Hirsch Marlies Demeulandre
31/08/2016	Magali	Schweitzer	Ministère	Guide TPE-PME	Réunion Design	Corinne Hirsch
13/09/2016				Guide TPE-PME	Réunion de travail	Corinne Hirsch Marlies Demeulandre
15/09/2016	Marie	Duporge	Ministère	Guide TPE-PME	Réunion de travail	Corinne Hirsch
14/09/2016	Isabelle	Bordas	Sarenza	Partenariat	Réunion de suivi	Corinne Hirsch
23/09/2016				Guide TPE-PME	Réunion de travail	Corinne Hirsch Marlies Demeulandre
27/09/2016	Nabil	Neghal	Ministère	Guide TPE-PME	Réunion de travail	Corinne Hirsch
28/09/2016				Guide TPE-PME	Réunion de travail	Corinne Hirsch Marlies Demeulandre
4/10/2016			Conseil Supérieur Egalité Professionnelle	Guide TPE-PME	Présentation du guide au Conseil	Corinne Hirsch
10/10/2016	Alexandre	Karadjinov	SCOR		RV partenariat	Corinne Hirsch
10/10/2016	Nabil	Neghal	Ministère	Guide TPE-PME	Réunion de travail	Corinne Hirsch
12/10/2016	Magali	Schweitzer	Ministère	Guide TPE-PME	Réunion de travail	Corinne Hirsch
21/10/2016	Brigitte	Grésy		Auteure Egale à égal	Rencontre	Olga Trostiansky
2/11/2016	Magali	Schweitzer	Ministère	Guide TPE-PME	Réunion de travail	Corinne Hirsch

6/11/2016				Guide TPE-PME	Réunion de travail	Corinne Hirsch Marlies Demeulandre
7/11/2016	Magali	Schweitzer	Ministère	Guide TPE-PME	Réunion de travail	Corinne Hirsch
9/11/2016				Guide TPE-PME	Réunion de travail	Corinne Hirsch Marlies Demeulandre
16/11/2016			Ministère Culture		RV cabinet	Olga Trostiansky
22/11/2016				Guide TPE-PME	Réunion de travail	Corinne Hirsch Marlies Demeulandre
29/11/2016	Thierry	Benoit		Auteur Egale à égal	Rencontre	Olga Trostiansky
29/11/2016			Ministère Travail		RV cabinet	Olga Trostiansky
30/11/2016	Sylvie	Schweitzer		Bénévole	Rencontre	Olga Trostiansky
30/11/2016				Guide TPE-PME	Réunion de travail	Corinne Hirsch Marlies Demeulandre
01/12/2016			Ministère	Guide TPE-PME	Réunion du groupe de travail	Corinne Hirsch Marlies Demeulandre Nataly Breda
07/12/2016				Pacte	Réunion de travail – Bilan pacte 2012 et création Pacte 2017	Olga Trostiansky Sarah Saint Michel Delphine Chauffaut Sylvie Schweitzer
13/12/2016	Mike	Marchal		Président de l'AMEPE	Rencontre	Olga Trostiansky
13/12/2016			Ministère	Guide TPE-PME	Réunion du groupe de travail	Corinne Hirsch Marlies Demeulandre Nataly breda

21/12/2016			Assemblée nationale. DDF		Audition	Olga Trostiansky
------------	--	--	--------------------------	--	----------	------------------

PARTICIPATION A DES ÉVÈNEMENTS

Date	Organisme	Lieu	Type	Objet	Participant.e.s Labo
11/02/2016	CSEP	Paris	Colloque	« Sexisme au travail: entre déni et prise de conscience »	Olga Trostiansky, Corinne Hirsch Annie Batlle, Judith Weissberg Brigitte Martel-Baussant
15/02/2016	Ministère de la famille, de l'enfance et des droits des femmes	Paris		Réunion du réseau des Entreprises pour l'égalité	Olga Trostiansky
3/03/2016	Fondation des Femmes	Paris	Soirée	Lancement	Corinne Hirsch
4/03/2016	Cercle InterElles		Colloque		Corinne Hirsch
6/03/2016	SKEMA Business School		Conférence	« L'impact des Femmes sur la performance des entreprises" - Présentation du rapport 2016 de l'Observatoire SKEMA de la Féminisation des entreprises	Olga Trostiansky
7/03/2016	Google			Soirée « We Build »	Olga Trostiansky
7/03/2016	Connecting Women Agency / Forum de la Mixité	Paris	Forum	stand	Judith Weissberg Olga Trostiansky Corinne Hirsch
8/03/2016	CLEF	Mairie de Paris	Colloque	Lancement Tour de France de la CEDEF	Olga Trostiansky
8/03/2016	Maison de l'Europe	Paris	Débat	Femmes et politique	Olga Trostiansky Annie Batlle

10/03/2016	Ministère	Paris		Evénement autour de la collection Egale à égal avec Y. Raibaud et C.Vidal	Judith Weissberg Annie Batlle
10/03/2016				Journée de la Femme Digitale	Olga Trostiansky
24/03/2016		Université Denis Diderot		Journée d'étude « le travail des femmes en Europe »	Judith Weissberg Brigitte Martel-Baussant
8/04/2016	Magazine Elle	Paris CESE	Forum	Forum Elle Active Participation au forum + stand + interventions	Olga Trostiansky Judith Weissberg
4/05/2016		Centre Wallonie-Bruxelles	Rencontre-projection	Projection Conversations avec Françoise Héritier	Olga Trostiansky
9/05/2016	Ministère affaires sociales			Présentation du rapport de Sylviane Giampino sur la petite enfance	Olga Trostiansky
14/06/2016	HCEfh	Ministère de la Jeunesse	colloque	Parité, mixité	Judith Weissberg Hélène Pénicaud
16/06/2016	JUMP			Forum annuel	Annie Batlle
27/06/2016	SDFE	Ministère		Copil groupe mixité des métiers	Olga Trostiansky Hélène Pénicaud
08/09/2016	Ministère de la Famille, de l'Enfance et des Droits des Femmes			Lancement et présentation du plan d'action « Sexisme pas notre genre ! »	Olga Trostiansky Corinne Hirsch Catherine Tripon
15/09/2016	Fondation des femmes			Présentation du rapport « L'argent pour les femmes »	Olga Trostiansky
27/09/2016	Via-Voice			Famille et Entreprise	Corinne Hirsch
12/10/2016	Ministère			Colloque « Egalité pro, des entreprises s'engagent »	Olga Trostiansky

27/10/2016	CSEP			Présentation du rapport « Sexisme au travail – Etudes femmes non cadres »	Olga Trostiansky
18/11/2016	CSA			Audition des associations	Patrick Boccard
rd	Communication et Entreprise - UJEF			Remise de prix « No more clichés »	Olga Trostiansky

INTERVIEWS, INTERVENTIONS et COMMUNIQUES

Date	Prénom	Nom	Organisme	Nature	Objet	Participant.e.s Labo
28/01/2016	Eva	De Melo	Elève 1 ^{ère} ES Lycée de Gray		ITW TPE sur les inégalités entre les hommes et les femmes dans les pouvoirs économiques et politiques	Judith Weissberg
11/02/2016			CSEP	intervention	Colloque « Sexisme au travail: entre déni et prise de conscience »	Corinne Hirsch
8/03/2016			Journal Libération	communiqué	Tribune « Constitution : garantir l'égalité »	
8/03/2016			Sarenza	intervention	Intervention – partenariat entreprise	Corinne Hirsch
8/03/2016			Maison de l'Europe	intervention	Femmes et politique	Olga Trostiansky
24/03/2016			Université Paris Diderot -PEFH	intervention	Journée d'étude « le travail des femmes en Europe »	Brigitte Martel-Baussant
6/04/2016				Mail au réseau Diffusion réseaux sociaux	Communication du Laboratoire de l'égalité : lancement	

					partenariat Conversations avec Françoise Héritier	
8/04/2016			Magazine Elle	interventions	Forum Elle Active	Olga Trostiansky Judith Weissberg
8/04/2016			Magazine Elle	Article	Brève sur le Labo p 6-8 « Je booste mon réseau »	
8/04/2016				Mail au réseau	Communication du Laboratoire de l'égalité vis à vis du Projet de loi El Khomri	
Mai 2016					Communiqués et invitations « Anniversaire du Laboratoire de l'égalité, le 24 mai »	
10/06/2016				Mailing + réseaux sociaux + site internet	Communiqué Inauguration du nouveau site internet du labo	
07/09/2016				Article	« Jules et Juliette une société engagée » - Site Jules et Juliette	
26/09/2016			Conseil National des Femmes Françaises	intervention	Conclusion de l'évènement	Olga Trostiansky
22/11/2016			Europe 1	Article	« Alain Juppé est-il vraiment plus « féministe » que François Fillon ? »	Citation et mention
			AMEPE	Mention	Section « Les outils pour se former »	Brochure « Les stéréotypes, c'est pas moi c'est les autres »
30/12/2016			Le Monde.fr	Tribune	« A quand une véritable réforme pour rendre plus juste l'impôt sur le revenu qui ne lèse pas les femmes ? »	Olga Trostiansky et Christiane Marty (Fondation Copernic)

PARTENARIATS COMMUNICATION

Date	Organisme	Lieu	Type	Contenus
Saison 2015/2016	Télédebout	L'Isle Jourdain	Prix	Prix Buzzons contre le sexisme
Saison 2015/2016	SACD		Publication	Brochure « Où sont les femmes ? »
7/03/2016	Connecting Women Agency / Forum de la Mixité	Paris	Forum	Partenariat communication + stand
2016	Doriane Films		Vidéo	Coffret « Conversations avec Françoise Héritier »
16 juin 2016	Forum Jump	Paris	Forum	Partenariat communication, participation

DIFFUSION ET COMMUNICATION COLLECTION EGALE A EGAL

Date	Organisme	Lieu	Type	Contenus
			Evènements	
4/03/2016	Cercle InterElles		colloque	Vente et présentation de la collection
7/03/2016	Forum de la Mixité	Paris	Forum	Vente et présentation de la collection
8/03/2016	Maison de l'Europe	Paris	soirée	présentation de la collection
10/03/2016	Ministère	Paris	Evénement autour de la collection	Vente et présentation de la collection
16/06/2016	Forum Jump	Paris		Vente et présentation de la collection
			Communication	

Février 2016			Communiqué du Labo	Présentation collection, nouveaux titres février 2016
Mars 2016			Mail « commercial » entreprises	Présentation collection, 8 mars, commandes
Mars 2016			Mail aux référent.e.s égalité	Présentation collection, 8 mars, commandes
Mars 2016			Courriers et mails Ville de Paris et Ministères	Présentation collection, 8 mars, commandes bibliothèques
Novembre 2016			Communiqué du Labo	Présentation collection, nouveaux titres novembre 2016
			Médias écrits	
26/02/2016	Egaligone.org		Compte-rendu d'ouvrage	Isabelle Collet « L'école apprend-elle l'égalité des sexes? »
29/02/2016	Universcience.tv		Interview vidéo « Christine Detrez et les inégalités liées au genre »	Christine Détrez : « Les femmes peuvent-elles être de Grands Hommes ? »
8/03/2016	Marianne		Tribune : « Non, le 8 mars n'est pas la journée de LA femme ! »	Catherine Vidal « Nos cerveaux, tous pareils tous différents ! »
08/03/2016	ENS-Lyon.fr		Article « Etre féministe, c'est aussi voir l'invisible »	Christine Détrez : « Les femmes peuvent-elles être de Grands Hommes ? »
12/07/2016	Gestion Attentive.com		Article « Femmes : précarité et seconds rôles »	Marlène Coulomb-Gully « Femmes en politique, en finir avec les seconds rôles » Thierry Benoit « Vies de femmes, vies de précaires »
28/10/2016	France 3 Régions. Site Francetvinfo.fr		Article « En finir avec les seconds rôles : une enseignante toulousaine analyse la place des femmes en politique »	Marlène Coulomb-Gully « Femmes en politique, en finir avec les seconds rôles »
02/11/2016	L'Express.fr		Article « La parité en politique : tant de places fortes à faire tomber »	Marlène Coulomb-Gully « Femmes en politique, en finir avec les seconds rôles »

Novembre 2016	Entre Fracas.wordpress.com		Article « Vies de femmes, vies de précaires »	Thierry Benoit « Vies de femmes, vies de précaires »
23/11/2016	UNSA Education.com		Article « Stéréotypes de genre : l'école à l'abri ? »	Isabelle Collet « L'école apprend-elle l'égalité des sexes ? »
24/11/2016	Le Point.fr		Article : « En politique, les femmes restent perçues comme des outsiders »	Entretien avec Marlène Coulomb-Gully
11/12/2016	Hypathie.blogspot.fr		Article « La ville, territoire masculin »	Yves Raibaud « La ville faite par et pour les hommes »
20/12/2016	Financi'Elles Blog		Article « Spécial Fêtes – 10 livres inspirants pour conjuguer plaisir d'offrir et culture de la mixité »	Françoise Vouillot « Les Métiers ont-ils un sexe ? » Marlène Coulomb-Gully « Femmes en politique, en finir avec les seconds rôles » Arnaud Bihel « A la télévision, les hommes parlent, les femmes écoutent ! »
21/12/2016	Média actuelle.com		Article « MCL #18 : Lectures conseillées, numérique et formation »	Marlène Coulomb-Gully « Femmes en politique, en finir avec les seconds rôles » Thierry Benoit « Vies de femmes, vies de précaires »
			Radios	
20/01/2016	RFI		Emmanuelle Bastide dans "7 milliard de voisins "	Yves Raibaud/ « La ville faite par et pour les hommes »
29/01/2016	RFI		« Débat du jour » animé par Romain Auzouy	Patrick Bocard sur femmes, culture, quotas
?	France Culture		Emission La Marche des Sciences/ Aurélie Luneau	Sujet concernant Catherine Vidal/ « Nos cerveaux, tous pareils tous différents ! »
15/02/2016	France Culture / Laure Adler « Hors champ »		Emission/ITW	« Catherine Vidal: les neurones ont-ils un genre ? » « Nos cerveaux, tous pareils tous différents ! »

8/03/2016	RFI / émission de Jean-François Cadet, "Vous m'en direz des nouvelles »		Emission en direct	Christine Détrez : » Les femmes peuvent-elles être de Grands Hommes ? »
-----------	---	--	--------------------	---